

Inspiron 15

5000 Series

Quick Start Guide

Stručná úvodní příručka

Gyors üzembe helyezési útmutató

Skrócona instrukcja uruchomienia

Stručná úvodná príručka

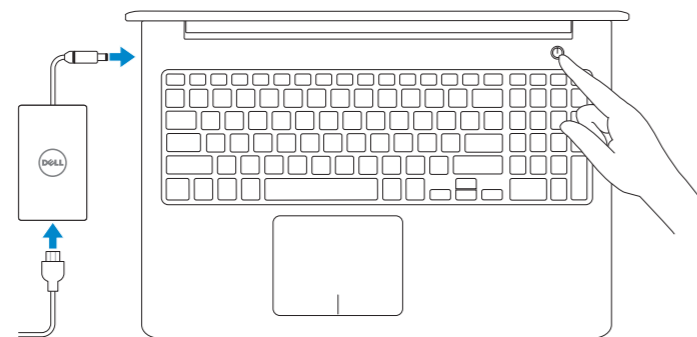
1 Connect the power adapter and press the power button

Připojte napájecí adaptér a stiskněte vypínač

Csatlakoztassa a tápadaptert és nyomja meg a bekapcsológombot

Podłącz zasilacz i naciśnij przycisk zasilania

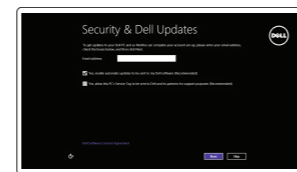
Zapojte napájecí adaptér a stlačte spínač napájania



2 Finish Windows setup

Dokončete nastavení v systému Windows | Fejezse be a Windows beállítását

Skonfiguruj system Windows | Dokončite inštaláciu systému Windows



Enable security and updates

Aktivujte zabezpečení a aktualizace
Kapcsolja be a számítógép védelmét és a frissítéseket

Włącz zabezpieczenia i aktualizacje
Povolte bezpečnostné funkcie a aktualizácie



Connect to your network

Připojte se k síti
Kapcsolódjon a hálózathoz
Nawiąż połączenie z siecią
Pripojte sa k sieti

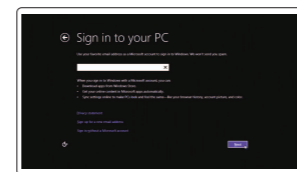
NOTE: If you are connecting to a secured wireless network, enter the password for the wireless network access when prompted.

POZNÁMKA: Pokud se připojíte k zabezpečené bezdrátové síti, na vyzvání zadejte heslo pro přístup k dané bezdrátové síti.

MEGJEGYZÉS: Ha egy biztonságos vezeték nélküli hálózathoz csatlakozik, adja meg annak jelszavát, amikor erre a vezeték nélküli hálózathoz való hozzáféréshez szükség van.

UWAGA: Jeśli nawiążujesz połączenie z zabezpieczoną siecią bezprzewodową, wprowadź hasło dostępu do sieci po wyświetleniu monitu.

POZNÁMKA: Ak sa pripájate k zabezpečenej bezdrôtovej sieti, na výzvu zadajte heslo prístupu k bezdrôtovej sieti.



Sign in to your Microsoft account or create a local account

Přihlaste se k účtu Microsoft nebo si vytvořte místní účet

Jelentkezzen be a Microsoft fiókjába, vagy hozzon létre helyi fiókot

Zaloguj się do konta Microsoft albo utwórz konto lokalne

Prihláste sa do konta Microsoft alebo si vytvorte lokálne konto

Locate your Dell apps

Umístění aplikací Dell | Találja meg Dell alkalmazásait

Odszukaj aplikacje Dell | Nайдите своје апликације Dell



Register your computer

Registrace počítače | Regisztrálja a számítógépét
Zarejestruj komputer | Zaregistrujte si počítač



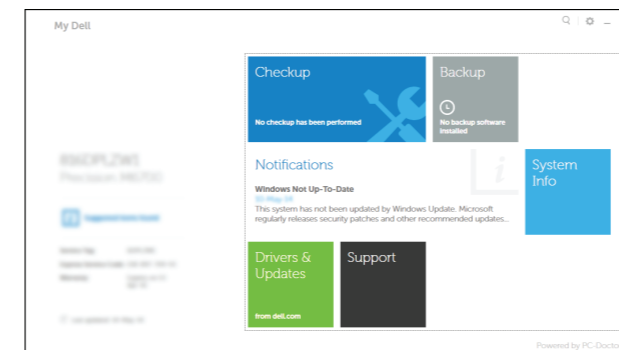
Dell Backup and Recovery

Dell Backup and Recovery | Dell Biztonsági mentés és helyreállítás
Program Dell Backup and Recovery | Dell Backup and Recovery



My Dell

Můj Dell | Az én Dell számítógépem
Mój Dell | Mő Dell



Learn how to use Windows

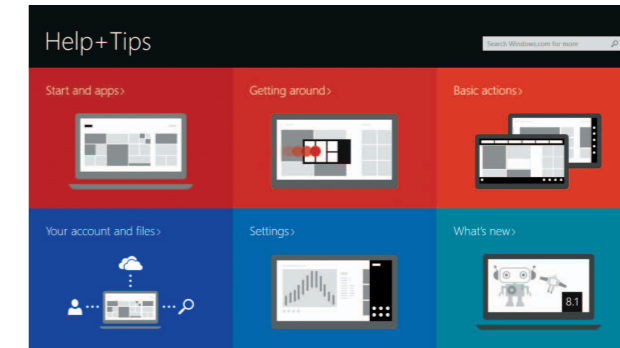
Návod k použití systému Windows | Tanulja meg a Windows használatát

Poznaj system Windows | Informácie o používaní systému Windows



Help and Tips

Rady a nápověda | Sűgő és tippek
Pomoc i porady | Pomocnik a rady



Product support and manuals

Podpora a příručky k produktům
Terméktámogatás és kézikönyvek
Pomoc techniczna i podręczniki
Podpora a príručky produktu

dell.com/support
dell.com/support/manuals
dell.com/windows8

Contact Dell

Kontaktujte společnost Dell
Kérjen segítséget a Dell szakembereitől
Kontakt z firmą Dell
Kontaktуйте Dell

dell.com/contactdell

Regulatory and safety

Regulace a bezpečnost
Szabályozások és biztonság
Przepisy i bezpieczeństwo
Zákonom vyžadované a bezpečnostné informácie

dell.com/regulatory_compliance

Regulatory model

Směrnicev model | Szabályozó modell
Model | Regulačný model

P39F

Regulatory type

Regulační typ | Szabályozó típus
Typ | Regulačný typ

P39F001

Computer model

Model počítače | Számítógép modell
Model komputera | Model počítača

Inspiron 5548



Scan to access
how-to information

Dell.com/QR/Inspiron/15



© 2014 Dell Inc.

© 2014 Microsoft Corporation.



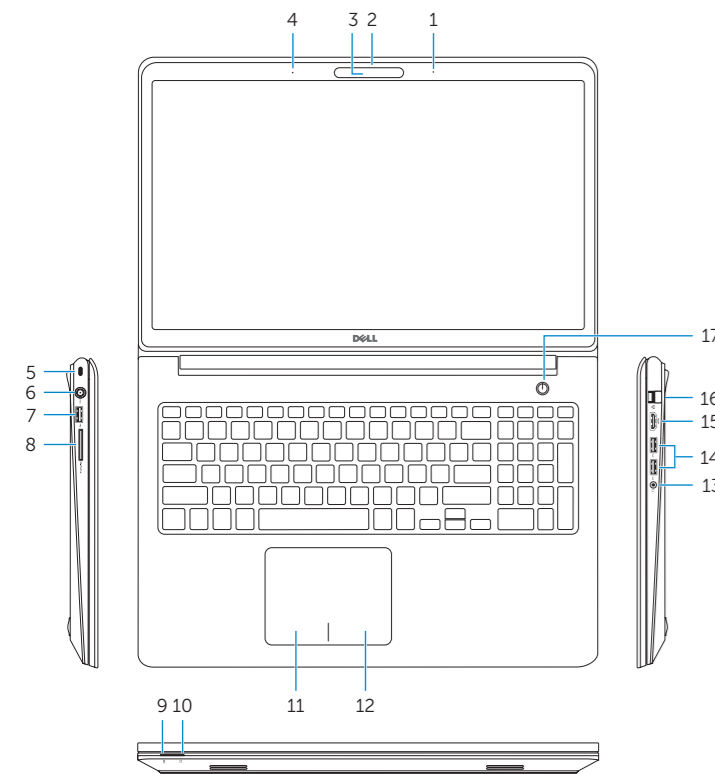
07K22CA00

Printed in China.

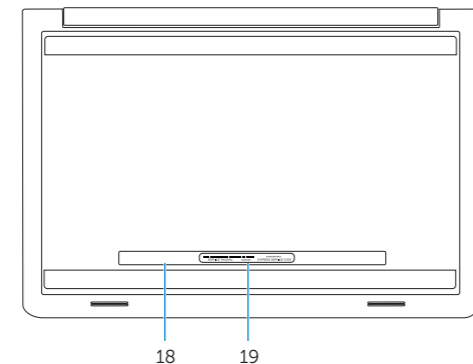
2014-10

Features

Funkce | Jellemzők | Funkcje | Vlastnosti



- | | |
|---|-----------------------|
| 1. Right microphone | 11. Left-click area |
| 2. Intel RealSense 3D camera – optional | 12. Right-click area |
| 3. Camera-status light | 13. Headset port |
| 4. Left microphone | 14. USB 3.0 ports (2) |
| 5. Security-cable slot | 15. HDMI port |
| 6. Power-adapter port | 16. Network port |
| 7. USB 2.0 port | 17. Power button |
| 8. Media-card reader | 18. Regulatory label |
| 9. Power and battery-status light | 19. Service Tag label |
| 10. Hard-drive status light | |



- | | |
|--|-----------------------------|
| 1. Právý mikrofon | 11. Oblast levého kliknutí |
| 2. Kamera Intel RealSense 3D – volitelné | 12. Oblast pravého kliknutí |
| 3. Indikátor stavu kamery | 13. Port pro sluchátka |
| 4. Levý mikrofon | 14. Porty USB 3.0 (2) |
| 5. Slot bezpečnostního kabelu | 15. Port HDMI |
| 6. Port adaptéru napájení | 16. Síťový port |
| 7. Port USB 2.0 | 17. Vypínač |
| 8. Čtečka paměťových karet | 18. Regulační štítek |
| 9. Indikátor napájení a stavu baterie | 19. Štítek Service Tag |
| 10. Kontrolka stavu pevného disku | |

- | | |
|---|-----------------------------------|
| 1. Jobb oldali mikrofon | 11. Bal oldali kattintás terület |
| 2. Intel RealSense 3D kamera – opcionális | 12. Jobb oldali kattintás terület |
| 3. Kamera állapot jelzőfény | 13. Fejhallgató port |
| 4. Bal oldali mikrofon | 14. USB 3.0 portok (2 db) |
| 5. Biztonsági kábel foglalata | 15. HDMI port |
| 6. Tápadapter port | 16. Hálózati port |
| 7. USB 2.0 port | 17. Bekapcsológomb |
| 8. Médiakártya-olvasó | 18. Szabályozási címke |
| 9. Tápellátás- és akkumulátorállapot-jelző fény | 19. Szervizcímke |
| 10. Merevlemez-meghajtó státuszjelző lámpa | |

- | | |
|--|--|
| 1. Mikrofon prawy | 11. Lewy obszar dotyku |
| 2. Kamera Intel RealSense 3D – opcjonalnie | 12. Prawy obszar dotyku |
| 3. Lampka stanu kamery | 13. Gniazdo zestawu słuchawkowego |
| 4. Mikrofon lewy | 14. Porty USB 3.0 (2) |
| 5. Gniazdo linki antykradzieżowej | 15. Złącze HDMI |
| 6. Złącze zasilacza | 16. Złącze sieciowe |
| 7. Port USB 2.0 | 17. Przycisk zasilania |
| 8. Czytnik kart pamięci | 18. Etykieta znamionowa |
| 9. Lampka zasilania i stanu akumulatora | 19. Etykieta ze znacznikiem serwisowym |
| 10. Lampka stanu dysku twardego | |

- | | |
|--|-----------------------------|
| 1. Právý mikrofón | 11. Oblast ľavého tlačidla |
| 2. 3D kamera Intel RealSense – voliteľné | 12. Oblast pravého tlačidla |
| 3. Kontrolka stavu kamery | 13. Zdieľka na slúchadlá |
| 4. Ľavý mikrofón | 14. Porty USB 3.0 (2) |
| 5. Otvor pre bezpečnostný kábel | 15. Port HDMI |
| 6. Port napájacieho adaptéra | 16. Sieťový port |
| 7. Port USB 2.0 | 17. Tlačidlo napájania |
| 8. Čítačka pamäťových kariet | 18. Regulačný štítok |
| 9. Kontrolka napájania a batérie | 19. Servisný štítok |
| 10. Indikátor stavu pevného disku | |

Shortcut keys

Klávesové zkratky | Billentyűkombinációk

Skróty klawiaturowe | Klávesové skratky

- | | |
|--|--|
| | Mute audio Ztlumení zvuku Hang némítása Wyciszenie dźwięku Stímenie zvuku |
| | Decrease volume Snížení hlasitosti Hangerő csökkentése Zmniejszenie głośności Zníženie hlasitosti |
| | Increase volume Zvýšení hlasitosti Hangerő növelése Zwiększenie głośności Zvýšenie hlasitosti |
| | Play previous track/chapter Přehrání předchozí skladby/kapitoly Az előző zeneszám/fejezet lejátszása Poprzedni utwór/rozdział Prehrať predchádzajúcu stopu/kapitolu |
| | Play/Pause Přehrávání/pozastavení Lejátszás/Szünet Odtwarzanie/wstrzymanie Prehrávanie/pozastavenie |
| | Play next track/chapter Přehrání následující skladby/kapitoly Az következő zeneszám/fejezet lejátszása Następny utwór/rozdział Prehrať ďalšiu stopu/kapitolu |
| | Switch to external display Přepnutí na externí displej Váltás külső kijelzőre Przełączenie na wyświetlacz zewnętrzny Prepnutie na externý displej |
| | Open Search charm Otevření ovládacího tlačítka Hledat Keresés szimbólum megnyitása Otwarcie panelu Wyszukiwanie Otvorenie ključového tlačidla Hľadať |
| | Toggle keyboard backlight (optional) Přepnutí podsvícení klávesnice (volitelné) Billentyűzet háttérvilágításának váltása (opcionális) Przełączenie podświetlenia klawiatury (opcjonalnie) Prepnanie podsvietenia klávesnice (voliteľné) |

- | | |
|--|--|
| | Decrease brightness Snížení jasu Fényerő csökkentése Zmniejszenie jasności Zníženie jasu |
| | Increase brightness Zvýšení jasu Fényerő növelése Zwiększenie jasności Zvýšenie jasu |
| | Turn off/on wireless Zapnutí/vypnutí bezdrátového připojení Vezeték nélküli funkció ki- vagy bekapcsolása Włączenie/wyłączenie sieci bezprzewodowej Vypnutie/zapnutie bezdrôtovej komunikácie |
| | Toggle Fn-key lock Přepnutí zámku klávesy Fn Fn-gomb zár ki-/bekapcsolása Przełączenie klawisza Fn Prepnanie zamknutia klávesu Fn |
- NOTE:** For more information, see *Specifications at [dell.com/support](https://www.dell.com/support)*.
- POZNÁMKA:** Další informace naleznete na stránce *Technické údaje* na webu [dell.com/support](https://www.dell.com/support).
- MEGJEGYZÉS:** További információért, lásd a *Specifications* részét a [dell.com/support](https://www.dell.com/support) oldalon.
- UWAGA:** Aby uzyskać więcej informacji, zobacz *Dane techniczne* na stronie [dell.com/support](https://www.dell.com/support).
- POZNÁMKA:** Pre ďalšie informácie pozrite časť *Specifications* na [dell.com/support](https://www.dell.com/support).